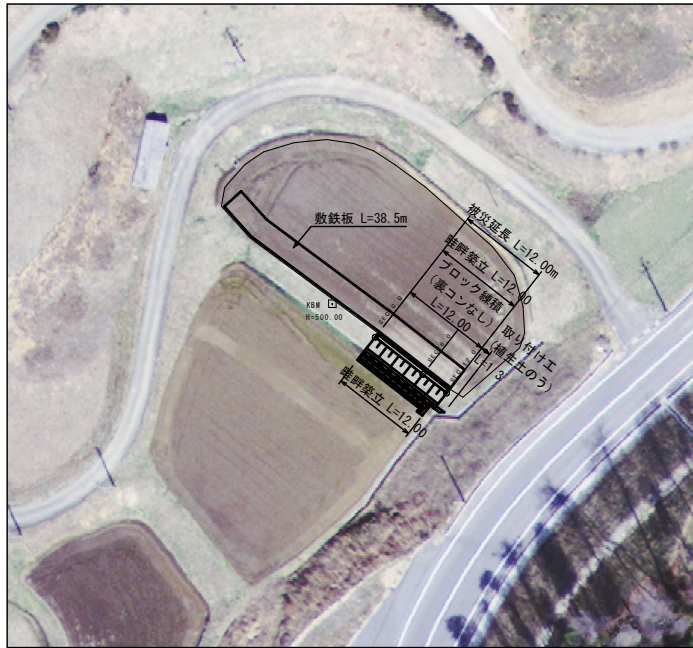


平面図 S = 1:500

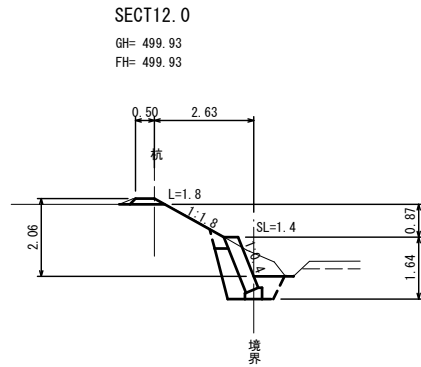


1	732.67 m2
2	732.67 m2
平均	732.67 m2

面積 (CAD面積測定による)



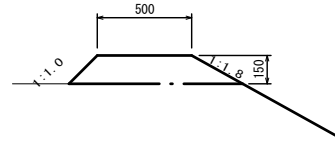
横断面図 S = 1:100



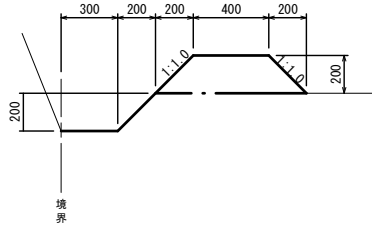
掘削 (土砂)	= 1.4
床掘 (土砂)	= 0.9
埋戻	= 0.3
盛土	= 0.1
盛土 (畦畔築立上側)	= 0.1

構造図

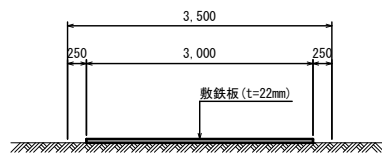
畦畔築立(上側) S=1:20



畦畔築立(下側) S=1:20

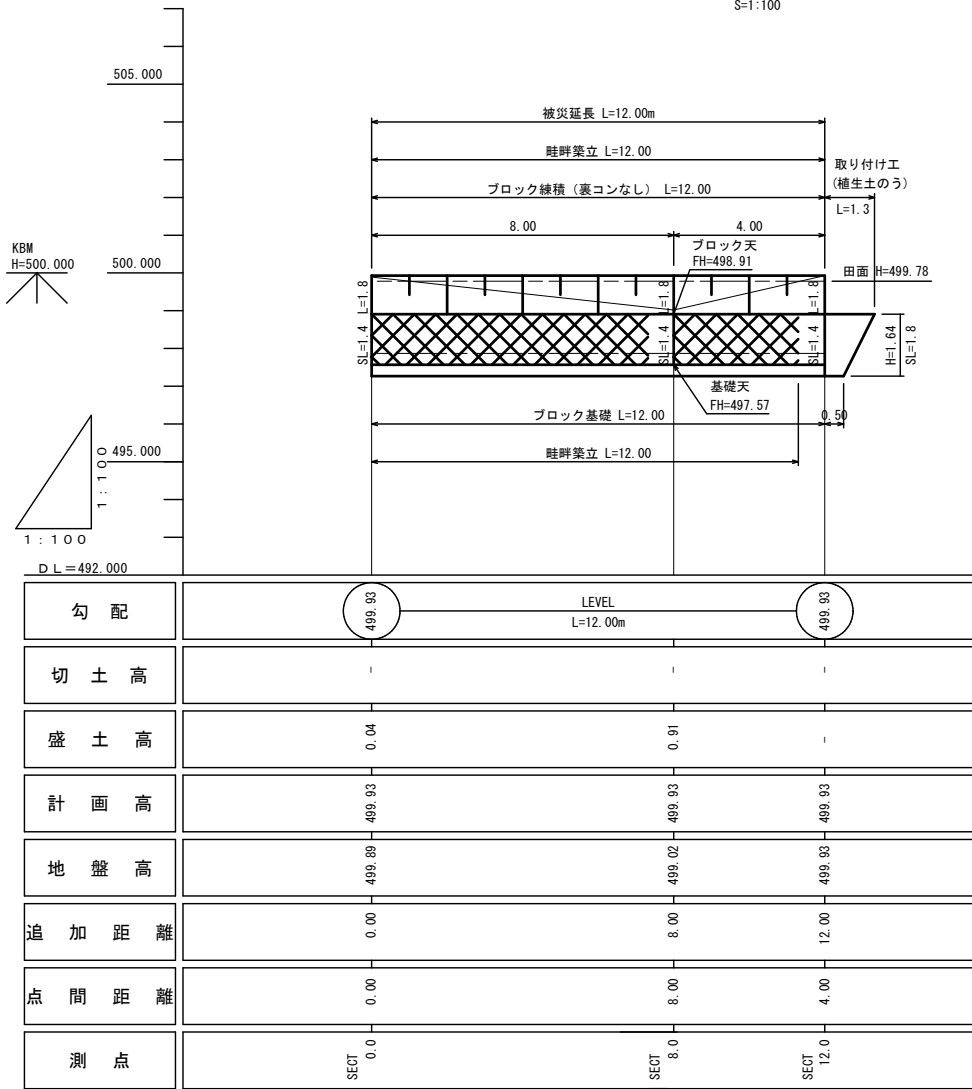


仮設道路(敷鉄板) S=1:50



計画縦断面図

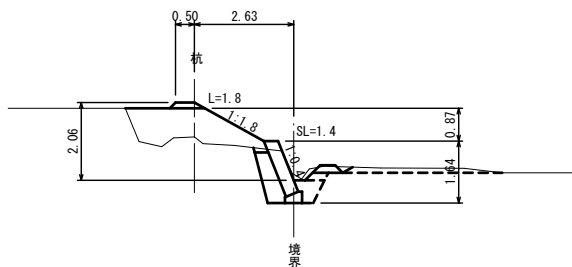
S=1:100



SECT8.0

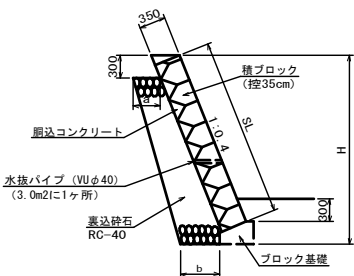
GH= 499.02
FH= 499.93

盛土 (畦畔築立下側) = 0.1
畦畔築立 L=0.7
盛土 (畦畔築立下側) = 0.1



掘削 (土砂)	= 1.0
床掘 (土砂)	= 0.9
埋戻	= 0.3
盛土	= 2.7
盛土 (畦畔築立上側)	= 0.1
盛土 (畦畔築立下側)	= 0.1

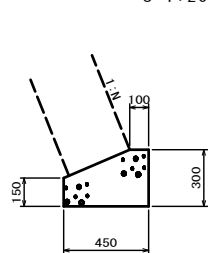
ブロック積擁壁 S=1:50



裏込砕石数量・寸法表

測点	裏込砕石	a	b
SECT0.0	0.60	0.36	0.46
SECT8.0	0.60	0.36	0.46
SECT12.0	0.60	0.36	0.46

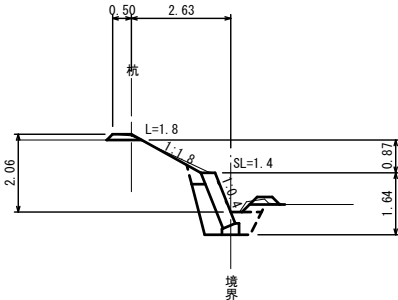
ブロック基礎 S=1:20



名称	単位	数量
基礎整正	m ²	4.50
コンクリート	m ³	1.09
型枠	m ²	4.50

SECT0.0

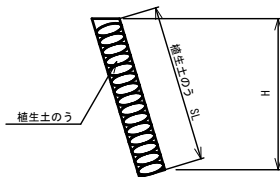
GH= 499.89
FH= 499.93



掘削 (土砂)	= 1.2
床掘 (土砂)	= 0.9
埋戻	= 0.3
盛土	= 0.2
盛土 (畦畔築立上側)	= 0.1
盛土 (畦畔築立下側)	= 0.1

取り付け工

S=1:50



小運搬なし

図面の名称	図面番号
令和7年9月10日~9月12日 豪雨災害 神石高原町有木 小坂2農地 (田)	1
測量	令和7年 月 日 終了
設計	
製原図	
図複写	